

DO YOU RAAE?

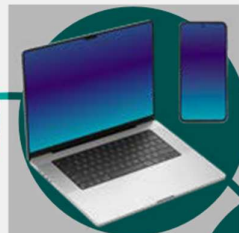
**DO YOU RAAE?
SCOPRI QUALI SONO
I RAAE E COME
GESTIRLI IN MODO
CORRETTO.**

COSA SIGNIFICA RAAE?

RAAE è l'acronimo di **Rifiuti di Apparecchiature Elettriche ed Elettroniche**, ovvero tutti gli apparecchi di cui ti vuoi liberare che dipendono da corrente elettrica, batterie o pile. Sono oggetti di uso comune che richiedono una procedura speciale per essere gestiti correttamente.

GRANDI ELETTRIDOMESTICI

Frigoriferi, lavatrici, lavastoviglie, forni elettrici, condizionatori, asciugatrici.



APPARECCHI INFORMATICI E TELECOMUNICAZIONI

Computer, laptop, stampanti, router, telefoni fissi, telefoni cellulari, modem.

PICCOLI ELETTRIDOMESTICI

Aspirapolveri, frullatori, ferri da stiro, phon, tostapane, bilance, robot da cucina.



QUALI SONO I RAAE?

In generale, qualsiasi oggetto giunto a fine vita alimentato tramite cavo o batteria è un RAAE.

ILLUMINAZIONE

Lampadine a risparmio energetico, neon, LED, plafoniere.



APPARECCHI DI CONSUMO

TV, radio, videocamere, console videogiochi, lettori DVD o Blu-ray.



STRUMENTI MUSICALI ELETTRICI ED ELETTRONICI

Tastiere elettroniche, amplificatori, hi-fi, cuffie e auricolari, lettori mp3, cavi di connessione.



APPARECCHI DI MONITORAGGIO E CONTROLLO

Termostati, sensori, sistemi di allarme.



GIOCATTOLI E HOBBY ELETTRICI

Auto radiocomandate, droni, giochi elettronici.



COME VANNO GESTITI I RAEE?

I RAEE non devono essere gettati nei rifiuti indifferenziati, perché contengono:

- **Sostanze inquinanti**
- **Materiali essenziali recuperabili (rame, alluminio, litio...)**

MODALITÀ CORRETTE DI GESTIONE DEI RAEE

CONFERIRLI AL CENTRO DI RACCOLTA

Quasi tutti i Comuni hanno un centro di raccolta dove consegnare gratuitamente i RAEE.

Per sapere qual è quello più vicino a te, vai su cdcraee.it/centri-di-raccolta-comunali

Nel Comune di Breno, la piattaforma ecologica si trova in Via Rag. Evangelista Laini n. 44 ed è aperta dalle ore 16:00 alle 18:00 il lunedì e dalle ore 13:00 alle 17:30 il mercoledì, venerdì e sabato.

RITIRO "1 CONTRO 1"

In caso di acquisto, anche on-line, di un apparecchio nuovo, il venditore è obbligato per legge a ritirare gratuitamente quello vecchio equivalente.

COSA NON SI DEVE ASSOLUTAMENTE FARE

- ✗ Gettarli con i rifiuti indifferenziati
- ✗ Abbandonarli in cantina o vicino ai cassonetti
- ✗ Conferirli con altri rifiuti oggetto di raccolta differenziata
- ✗ Smontarli

RACCOGLIERE E RICICLARE CORRETTAMENTE I RAEE È MOLTO IMPORTANTE PERCHÉ

- ✓ Contribuisce a evitare l'inquinamento del suolo e delle acque
- ✓ Aiuta a recuperare fino al 90% dei materiali da cui sono composti
- ✓ Consente di rispettare la normativa ambientale

Per maggiori informazioni vai al sito cdcraee.it